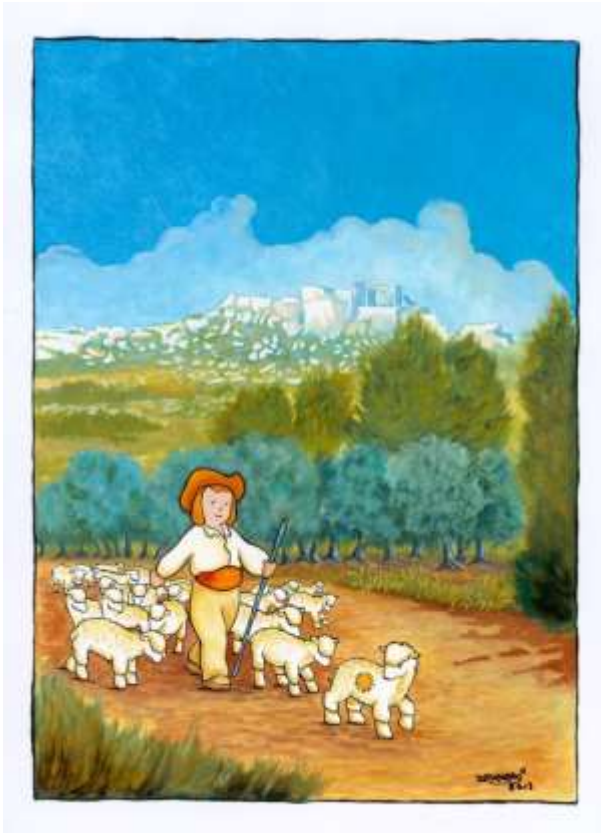


4/6
ANS

Jeu de piste sur les Baux-de-Provence



**Bienvenue aux Baux-de-Provence !
Je suis « Étoile », le petit mouton et je suis ravi de te faire
découvrir mon village et ses secrets.**



Je m'appelle ainsi car sur mon dos est dessinée l'étoile à seize branches, emblème de ma cité. Lève les yeux ! Tu trouveras mon étoile sur plusieurs façades du village.

1

Nous allons débiter ce parcours par le Musée des Santons*,
Place Louis Jou. Avance-toi vers la grande vitrine qui expose la
cérémonie du Pastrage (voir description à la fin du livret).
Compte le nombre de moutons qui se trouvent dans cette
scène. *Un santon est une petite figurine fabriquée en argile.



2

En sortant du musée, retrouve
la Maison du Connétable, plus
loin sur la place, c'est celle qui
possède un panier de fleurs
au-dessus de sa porte.
Coloris sur ton livret la façade
de cette porte.



3

Si tu descends la Rue de la Calade tu vas trouver l'ancienne porte d'entrée du village, la Porte d'Eygüières ou « porte de l'eau », mais pourquoi s'appelle-t-elle ainsi ?

Indice : autrefois les villageois descendaient par cette porte pour aller au Vallon de la Fontaine.



4

Si tu sors par cette porte tu peux observer des restes d'anciennes habitations troglodytiques* à l'entrée du village. Prends-toi en photo dans une de ces maisons, pour avoir un souvenir.

** Une habitation troglodytique est une maison creusée dans la roche.*



5



Ensuite, tu peux remonter la Rue de la Calade et grimper la rue qui te conduit vers l'église. Juste avant l'église se trouve l'Hôtel de Porcelet (*voir la légende à la fin du livret*). Un lavoir se situe juste en face, regarde bien, il y a un groin de cochon qui sert de robinet, coloris le sur ton livret !



6

Maintenant approche-toi de l'entrée de l'église et regarde sa grande façade. Un animal légendaire y est caché, à toi de le retrouver.

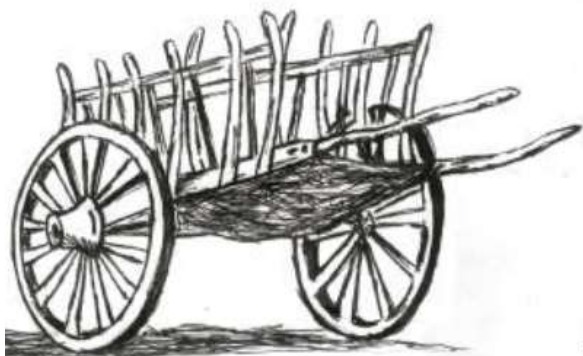
Indice : regarde au-dessus de la fenêtre



7

Si tu entres dans l'église, cherche ma petite charrette, c'est celle où l'on met l'agneau lors de la cérémonie du Pastrage (voir description à la fin du livret).

Colorie-la sur ton livret.



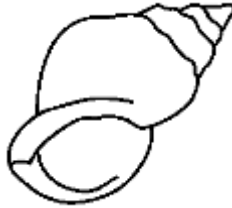
8

Une fois sorti, dirige-toi en face de la chapelle et admire la belle vue sur le Vallon de la Fontaine. (Attention ! Ne te penche pas et demande à tes parents pour regarder).



9

Retourne sur tes pas et passe par la Rue de l'Eglise qui longe l'Hôtel de Porcelet. Dirige-toi vers l'entrée du château. Regarde bien la roche qui se trouve sur les murs de l'entrée du château. On peut y voir quelque chose qu'on trouve habituellement au bord de la mer. Colorie-les sur ton livret !



10

Sur la gauche en face des fours se trouve une cour où l'on peut voir le travail des tailleurs de pierre. Cherche les deux petites colombes gravées dans la pierre et dessine-les sur ton livret.




Légende du porcelet :

Un jour une dame pleine d'orgueil repoussa une mendiante chargée d'enfants. Celle-ci était en réalité une fée qui lui répondit « Vous voyez Noble dame, cette truie qui est pleine, autant elle fera de porcelets, autant vous aurez d'enfants ». La truie mit bas neuf porcelets et la dame accoucha d'autant d'enfants que l'on nomma « Les Porcelets ».

Cérémonie du Pastrage :

Cet événement traditionnel qui a lieu le 24 décembre est une cérémonie de la veillée de Noël avec l'offrande du dernier agneau né par les bergers.



Tu connais maintenant le village dans ses moindres détails. J'espère que ce petit tour t'a plu et que tu reviendras vite me rendre visite aux Baux-de-Provence.

Retrouve-moi ainsi que mon berger Tistet dans le livre « **une étoile aux Baux-de-Provence** » de **Jean-Marc Rossi**, mon créateur.
Ce livre est en vente à l'Office de tourisme.

Activités pour les enfants :

- o Le Château des Baux-de-Provence avec un livret jeu et des animations (d'avril à août tous les weekends, jours fériés et les vacances scolaires).
- o Le salon des santonniers pendant les vacances de la Toussaint.
- o Noël aux Baux-de-Provence avec des animations autour de Noël.



Office de tourisme, Maison du Roy, 13520 Les Baux-de-Provence
Tél. +33 (0)4 90 54 34 39 – Fax +33 (0)4 90 54 51 15
www.lesbauxdeprovence.com – tourisme@lesbauxdeprovence.com
GPS 43°44'42"N – 4°47'43"E